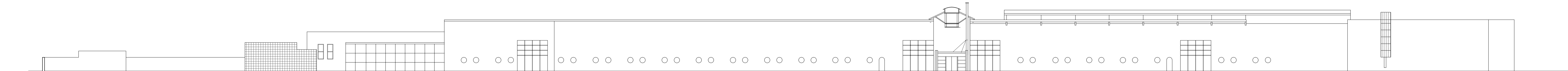
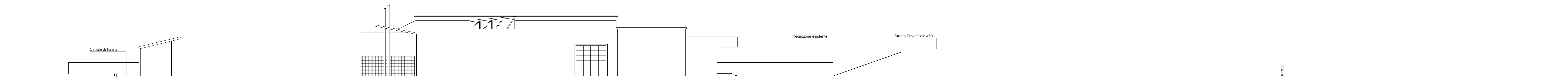




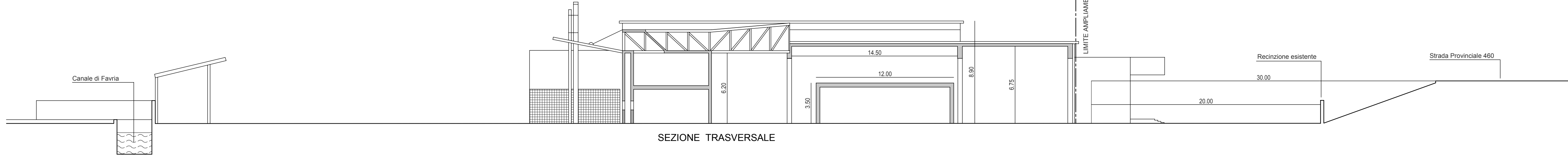
PROSPETTO OVEST



PROSPETTO EST



PROSPETTO NORD



SEZIONE TRASVERSALE

1964

bertotti

A S S O C I A T I

**ARCHITETTURA
& URBANISTICA**

VIA G. VERDI 17 - 10087 - VALPERGA (TO)
TEL/FAX +39 0124 617239
WWW.CARTELLO.COM
E-MAIL INFO@CARTELLO.COM

SISTEMA QUALITA'
CONFORME NORMA UNI-EN-ISO 9001:2000
ATTESTATO DI CERTIFICAZIONE N° 5794
dal 2000

RESPONSABILE DI PROGETTO
(per verifica e firmare)

COMUNE DI
VALPERGA (TO)

COMMITTENTE
A. BENEVENUTA e C. S.P.A.

PROGETTO
**VARIANTE A PEC AMPLIAMENTO STABILIMENTO INDUSTRIALE
APPROVATO CON DELIBERA N. 3 DEL 28/01/2000**

FASE PROGETTO
PROGETTO PRELIMINARE

TAVOLA
PROGETTO PROFILI REGOLATORI

PROFESSIONISTA
architetto DIEGO BERTOTTI

COLLABORAZIONE
INTERNA

COLLABORAZIONE
ESTERNA
architetto ROBERTA MORO

DATA PROGETTO
06/2017

DATA REVISIONE 1

DATA REVISIONE 2

DATA REVISIONE 3

DATA REVISIONE 4

CONTROLLO U.T.

COMMITTENZA
(per verifica ed accettazione)

COMMESSA
B206-0002-PE-0716

SCALA DISEGNO
1:200

TAVOLA N.
12